

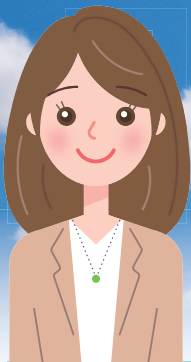
# 失語症者向け意思疎通支援者

## 養成講座

参加費無料

要申込

定員 10名



失語症とは、脳卒中や事故などの後遺症による言葉の障害です。「話す」「聞く」「読む」「書く」が難しくなるため、人とのコミュニケーションに消極的になり、孤立したり誤解されたりしてしまふことがあります。失語症のある方の症状や思いを理解し、社会とつながりが持てるようコミュニケーションを支援する「意思疎通支援者」になりませんか？

受講  
対象者

- 失語症者の福祉に理解と熱意があり、全日程受講可能な方
- 修了後に失語症者向け意思疎通支援者として活動する意思のある方
- 18歳以上の県内在住、もしくは在勤の方

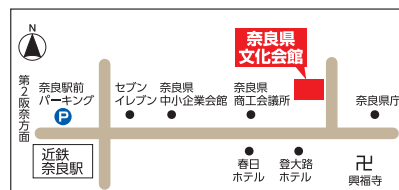
場所

奈良県文化会館 集会室 A・B

奈良市登大路町6-2

(近鉄奈良線「近鉄奈良駅(出口①)」から徒歩約5分)

※第7回目の場所については、現在調整中の為、講座開始後ご連絡いたします。(奈良市内を予定)



※研修会場には、受講者用の駐車場はありませんので、公共交通機関をご利用いただくか、有料駐車場をご利用ください。

	開催日時		内容
第1回	8月8日(日)	10:00~16:15	●失語症概論①② ●失語症のある人の日常生活とニーズ ●意思疎通支援者とは何か ●意思疎通支援者の心構えと倫理
第2回	8月29日(日)	9:30~16:30	●コミュニケーション支援技法I-①② ●コミュニケーション支援実習I-①
第3回	9月12日(日)	9:30~16:30	●コミュニケーション支援実習I-④⑤
第4回	9月26日(日)	10:00~15:30	●外出同行支援 ●外出同行支援実習-①
第5回	10月10日(日)	10:00~15:30	●外出同行支援実習-②
第6回	10月24日(日)	9:30~17:00	●コミュニケーション支援実習I-③ ●身体介助の方法 ●身体介助実習
第7回	11月21日(日)	13:00~16:30	●コミュニケーション支援実習I-⑥
第8回	11月28日(日)	10:00~16:00	●コミュニケーション支援実習I-② ●修了式

※新型コロナウイルス感染症拡大防止に配慮し講座を実施いたします。 ※各回とも、昼食休憩が1時間あります(第7回は除く)。(会場は飲食可)  
※新型コロナウイルス感染症状況により、後日日程変更させていただく場合があります。

申込締切 **令和3年7月16日(金)必着**

申込方法 参加希望の方は、はがき、FAX、メールいずれかの方法でお申し込みください。  
※申込締め切り後、受講決定者には受講決定通知書を郵送します。

□はがき/FAX/メール

裏面の必要事項を明記の上、「奈良新聞社企画部 失語症者向け意思疎通支援者養成講座」係へ 郵送または送信ください。  
郵送先/〒630-8686 奈良市法華寺町2-4  
FAX/0742-32-2771 メール/planning@nara-np.co.jp

主催

奈良県(福祉医療部障害福祉課)

協力団体

一般社団法人 奈良県言語聴覚士会

問い合わせ先

奈良新聞社企画部  
失語症者向け意思疎通支援者養成講座係  
電話番号: 0742-32-2112 FAX: 0742-32-2771  
メール: planning@nara-np.co.jp

※本講習会において知り得た個人情報については、講習会の実施に必要な情報として用いることとし、それ以外の目的には使用いたしません。

# 失語症者向け意思疎通支援者養成講座 参加申込書

申込期限 令和3年7月16日(金)

ファックス番号：0742-32-2771

## 参加者

氏名	ふりがな	年齢	
		歳	
住所	〒		
電話番号			
FAX番号			
メールアドレス (任意)			
職業		勤務先	
その他	※情報保障等、受講にあたり必要な配慮がございましたら、こちらに記載ください。 申し込み後に個別にご相談させていただきます。		